

# VYZBROJENÍ PULTOVÉHO VÝTAHU

## CENOVÁ NABÍDKA

věc:

Cenová nabídka č.  na opravu výtahu na ul.  MŠ Liptovská, Kylešovice

Zasíláme Vám tímto cenovou nabídku na opravu výtahu typ  C nosnost  100 kg  
počet stanic  2/2

v tomto rozsahu :

- montáž 2ks svisle posuvnýc barier v provedení NEREZ brus ve velikost š.800 výška 800mm
- montáž nové klece v provedení NEREZ brus včetně přepážky ,velikost š.800 v.800. hl.800
- dodání NEREZ brus plechů před šachetními dvířky
- dodání přivolavačů 4 tlačítkové (zvonek +3 patra + blokace klíč )
- dodání nosného lana vč. lanových svorek a očnic
- dodávka nového stroje vč.podesty a nových vodítek a konzol
- dodání rozvaděče
- dodání el.instalace šachty vč. snímačů MKT 1 a kabeláže
- zkouška po opravě

rozměry šachty 1200 x1200, horní patro 2975mm, prohluben 1000mm- nutno dodržet!!!!

termín realizace po domluvě .

Objednavatel zajistí el.přívod vč. revize,vešker stavební práce vč. strojovny a projekt výtahu !

### Cenová kalkulace :

materiál	195 600 ,-Kč
demontáž + montáž včetně dopravy	59 500 ,-Kč
související práce :zednické práce provede objednavatel	0 ,-Kč
	0 ,-Kč
dokumentace	12 000 ,-Kč
zkouška po opravě výtahu	4 000 ,-Kč
zařízení staveniště, likvidace odpadů, výpomocné práce	1 500 ,-Kč
<b>Cena celkem bez DPH</b>	<b>272 600 ,-Kč</b>
<b>Cena celkem včetně DPH 21 %</b>	<b>329 846 ,-Kč</b>

**Platba:** 50% při objednávce zbytek po předání díla .

**Záruka:** Záruka je poskytnuta na materiál a na práci v délce

24 měsíců

**Termín realizace:** do  14 týdnů po potvrzení objednávky

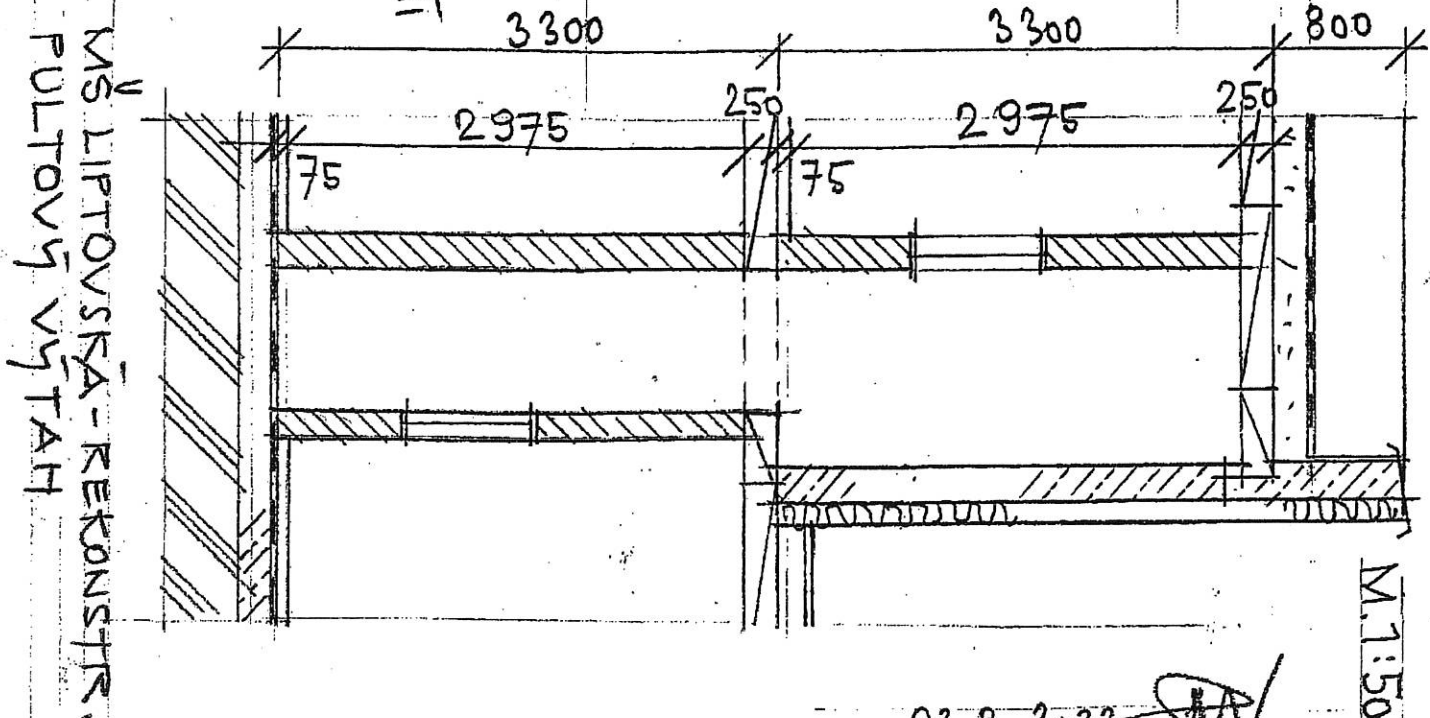
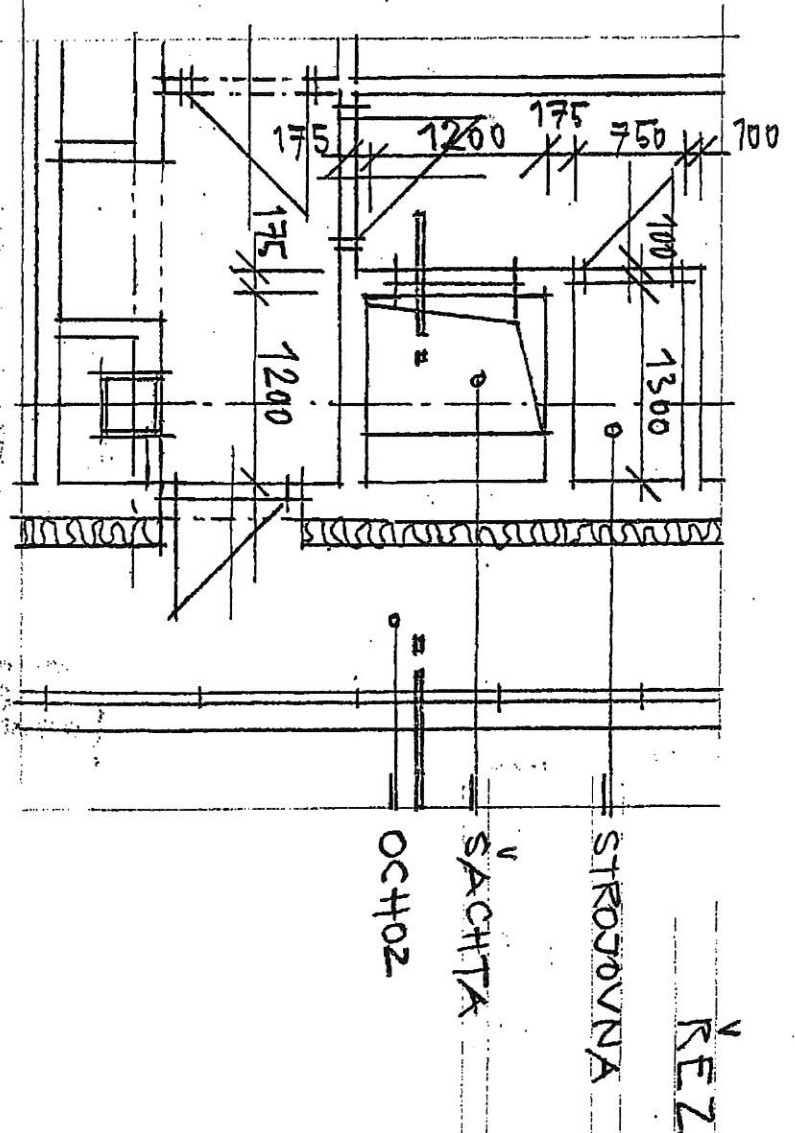
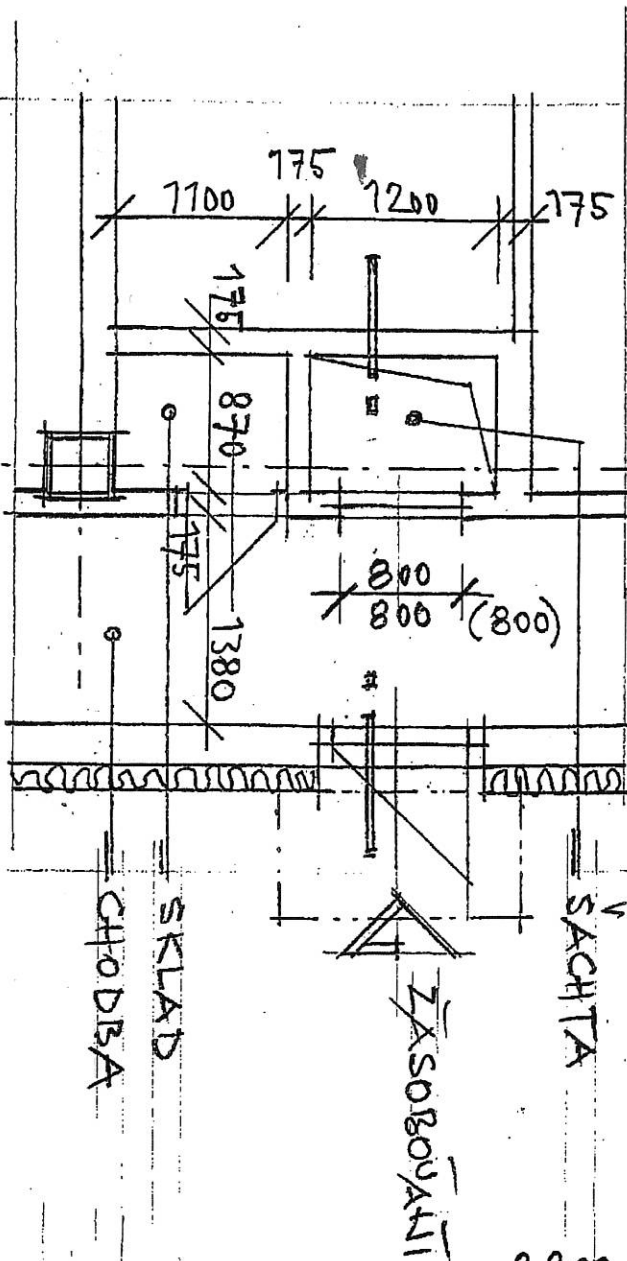
S pozdravem

### obchodní zástupce

V případě použití režimu přenesení daňové povinnosti bude fakturováno dle §92e zákona č. 261/2007 Sb., o DPH, platného od 1.1.2012

PŮDORYS 1.N.P.

PŮDORYS 2.N.P.



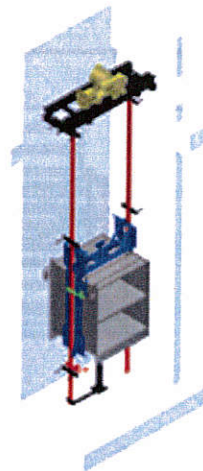
03.8.2022

*[Signature]*



# MALÉ NÁKLADNÍ VÝTAHY SE ZAKÁZANÝM VSTUPEM DO KLECE (JÍDELNÍ VÝTAHY)

- Malé nákladní výtahy vyrábíme o nosnosti 50–300 kg.
- Tyto výtahy nacházejí uplatnění v potravinářských provozech, zdravotnictví, skladech, laboratořích apod.
- Prostorově nenáročný, umístěný ve zděné šachtě nebo ocelové konstrukci
- Povrchová úprava kabiny NEREZ BRUS
- Provedení dveří – ruční jednokřídlové
  - ruční dvoukřídlové
  - svisle posuvné bariéry



Kabina výtahu

